

Proyecto: _____

N/A#IA: _____

Modelo: _____

Ubicación: _____

NSIS: _____

Número de artículo: _____

Cantidad: _____



Batidora para encimera de 5 cuartos de galón

Cada batidora incorpora la calidad de diseño y fabricación que es sinónimo de Globe.



Modelo

- Batidora eléctrica de 5 cuartos de galón SP5 De color blanco con tapa gris



Características estándar

- Motor de alta resistencia de 800 vatios
- Motor y transmisión de alta torsión e impulsados por engranajes
- Diez velocidades
- Control electrónico de carga y velocidades
- Recubrimiento en polvo blanco, duradero y aprobado por la Fundación Nacional de Saneamiento (NSF)
- Carcasa rígida de aluminio fundido
- Cubierta contra salpicaduras de policarbonato con vertedor de ingredientes
- Todos los accesorios de acero inoxidable
- Abrazaderas dobles para fijar bols en su lugar
- Transmisión de lubricación permanente
- Protección contra sobrecarga térmica

- Buje para accesorios
- Palanca de levantamiento de bol de fácil accionamiento
- Buje para accesorios n.º 10
- Cable de seis pies de longitud con enchufe

Accesorios estándar:

- Bol de acero inoxidable pulido de 5 cuartos de galón
- Mezclador plano de acero inoxidable
- Batidor de alambre de acero inoxidable
- Gancho en espiral para amasar de acero inoxidable
- Cubierta contra salpicaduras de policarbonato

Opcional:

- Mesa para batidora con estante inferior
- Garantía extendida

(Más opciones en el reverso)

Garantía

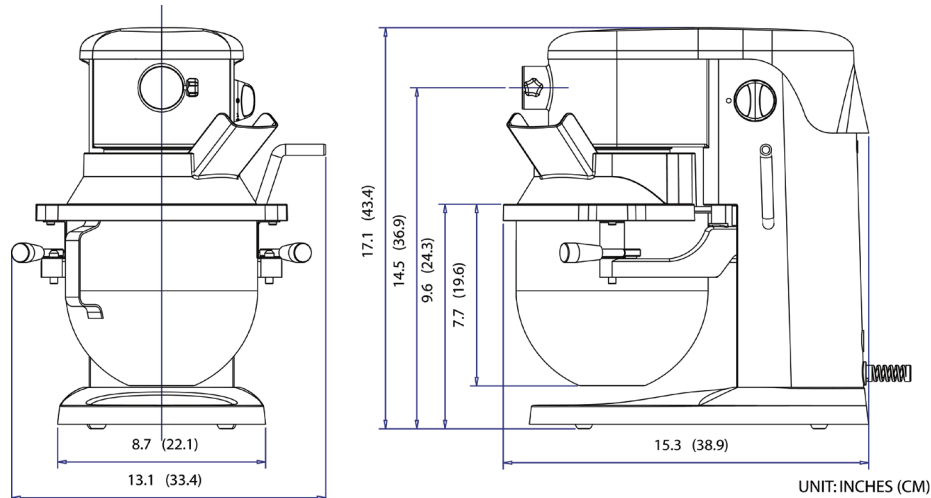
- Dos años para las piezas y un año para la mano de obra

Aprobado por: _____

Fecha: _____



SP5



Los gráficos son gentileza de KCL. www.kclcad.com

Modelo	Elevación	Derecha	Plano	Posterior	BIM 3D	Revit
SP5						

ESPECIFICACIONES

Modelo	Motor	Voltios	Amps	Tipo de transmisión	Capacidad	Velocidades del agitador (revoluciones por minuto)										Velocidades de los accesorios (rpm)	
						0	1	2	3	4	5	6	7	8	9		10
SP5	800 W	115/60/1	4	Engranaje	5 qt / 5 l	OFF	30	50	70	90	105	120	145	165	180	200	50 a 450

Cable y enchufe: El cable conectado y flexible de 3 hilos y 6 pies de longitud, con enchufe moldeado, se adapta a un receptáculo con toma a tierra. NEMA 5-15P

CARACTERÍSTICAS:

Transmisión: La transmisión de alta resistencia con engranajes mecanizados con precisión genera la acción giratoria y brinda alta potencia en la mezcla de torsión. Los engranajes están imprimados con grasa de larga duración y todos los ejes se encuentran montados sobre cojinetes esféricos.

Control electrónico de carga y velocidades:

Garantiza un desempeño permanente de amasado y batido.

Restablecimiento manual:

Protección contra sobrecarga térmica controlada de manera eléctrica.

ACCESORIOS ESTÁNDAR:

- Bol de la serie n.º 304 de acero inoxidable de 5 cuartos de galón
- Gancho para amasar, mezclador y batidor de alambre de acero inoxidable
- Cubierta contra salpicaduras de policarbonato con vertedor de ingredientes incorporado
- Espátula

GARANTÍA EXTENDIDA

- Garantía extendida **SP-XD58** para la batidora SP5. La cobertura extiende la garantía de fábrica a 2 años. Solo se encuentra disponible al momento de la compra. (Solo para EE. UU.)

ACCESORIO OPCIONAL:

- XXTABLE: mesa de batidora con estante inferior (encimera de acero inoxidable con estante inferior y patas galvanizadas). 30 pulg. de ancho x 24 pulg. de profundidad x 24 pulg. de altura (76.2 cm x 61 cm x 61 cm)

INFORMACIÓN DE DIMENSIONES Y ENVÍO

Clase de transporte **85**

Las cajas se refuerzan para el envío. El peso y las dimensiones de esta caja reforzada se incluyen a continuación y pueden variar entre los envíos. **Este producto se envía sobre palé.**

Modelo	Superficie ocupada	Dimensiones generales	Peso neto	Dimensiones de envío	Peso de envío
SP5	13.1 pulg. de profundidad x 15.3 pulg. de ancho (33.4 cm x 38.9 cm)	15.3 pulg. de largo x 13.1 pulg. de ancho x 17.1 pulg. de alto (38.9 cm x 33.4 cm x 43.3 cm)	33 lb (15 kg)	18.5 pulg. de largo x 15 pulg. de ancho x 21.5 pulg. de altura (46 cm x 37 cm x 52 cm)	40 lb (18 kg)